

NOD32 Problem



Wallner Mild Holzbau Software
DI.Dr.techn. Markus Wallner

Bienengasse 22a
A-8020 Graz

www.bemessung.com

Problem:

Bemessung Holzbau nach Eurocodes wird von NOD32 fälschlicherweise als Virus eingestuft und in die Quarantäne verschoben und für die Ausführung gesperrt.

Lösung:

Eine Kerndatei von Bemessung Holzbau nach Eurocodes (bEN), nämlich die Datei 'wm.xla' wird von NOD32 als 'möglicherweise unbekannter Virus MACRO Virus' erkannt und in die Quarantäne verschoben.



Der Grund dafür ist, dass NOD32 Excel-Daten mit Makros ganz allgemein als gefährlich einstuft. Wir prüfen unsere Programme auf Viren und liefern nur 'gesunde' Programme aus.

Mit folgenden Schritten kann das Problem behoben werden:

1. NOD32 öffnen (rechts unten im Infobereich der Windows Taskleiste)



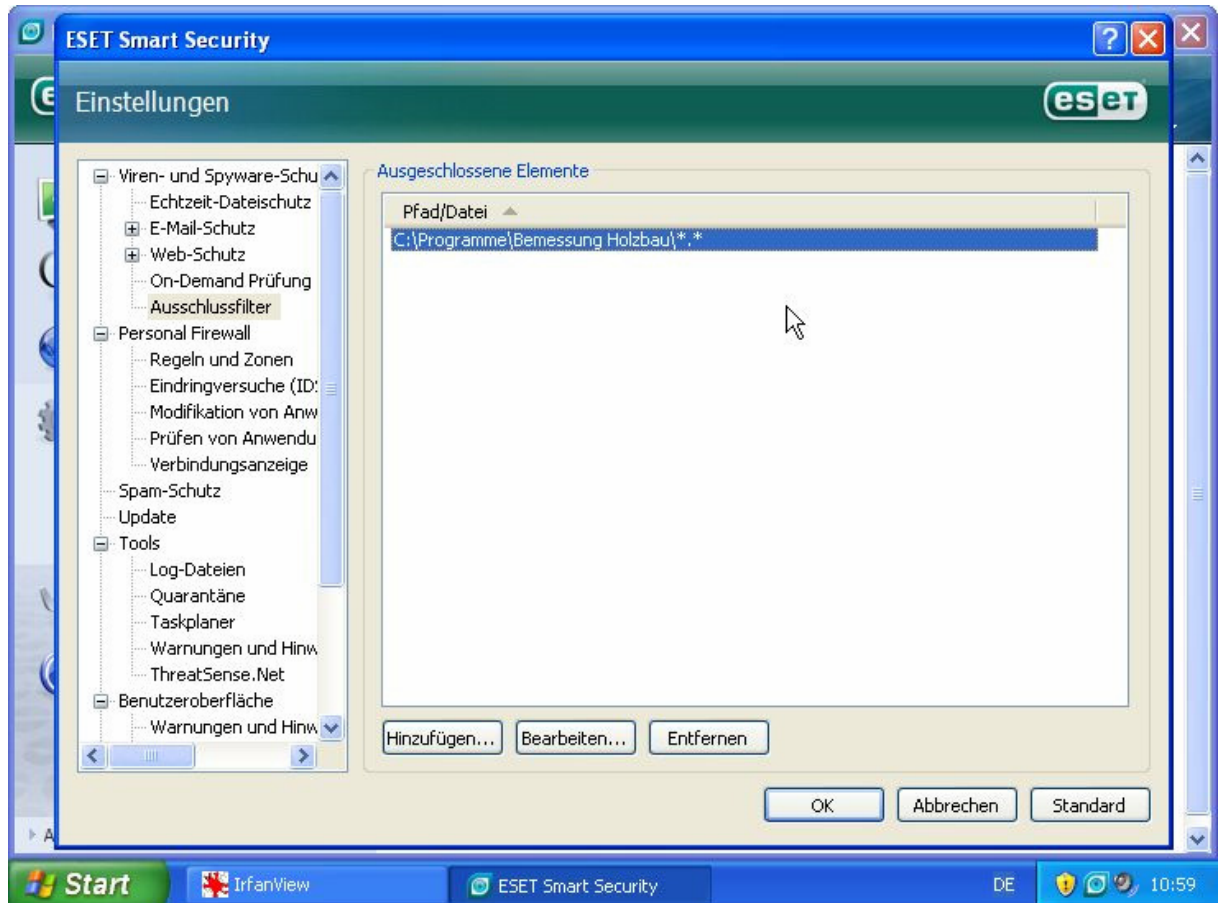
2. NOD Auf 'Erweiterten Modus ein' stellen:



3. *Erweiterte Einstellungen...* aufrufen

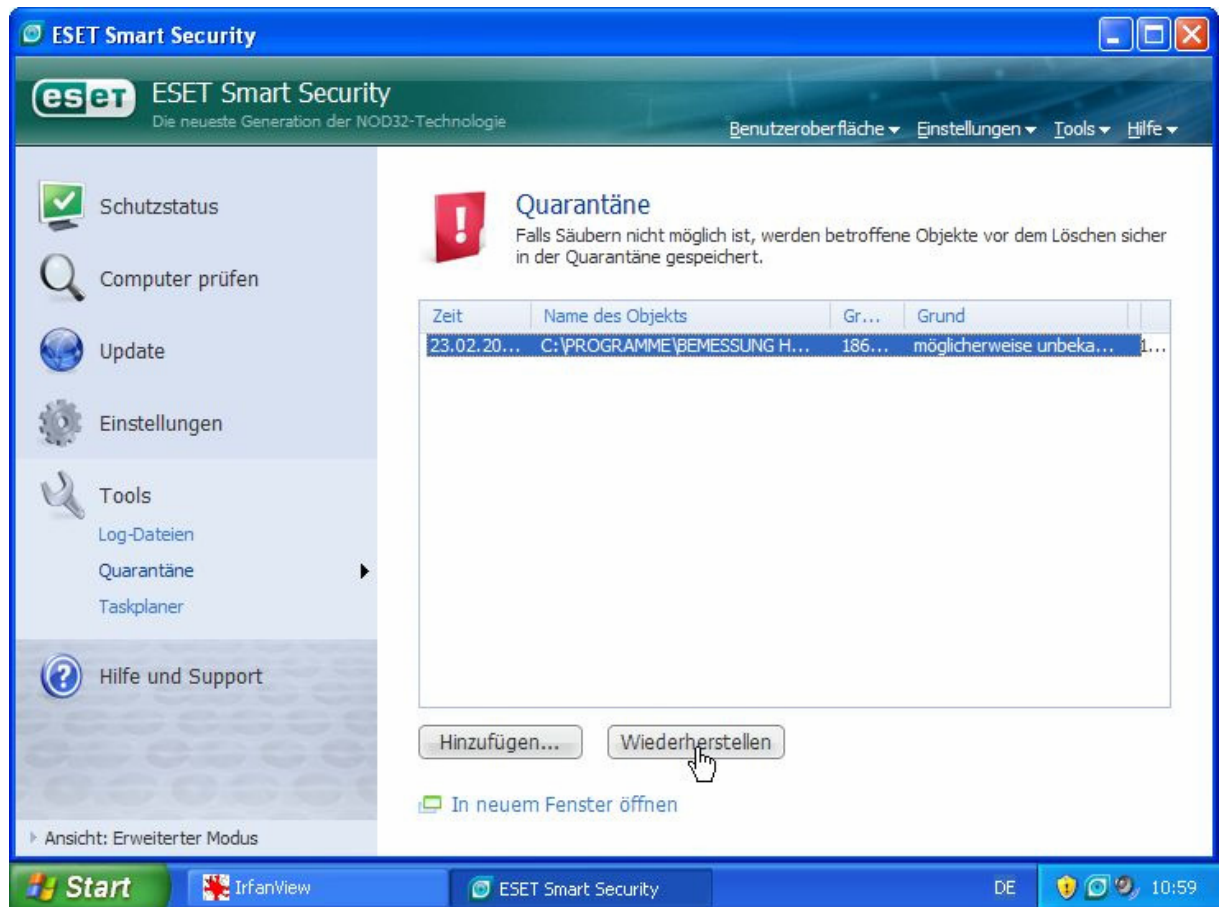


4. In der Liste *Ausschlussfilter* auswählen,
Hinzufügen klicken und das Installationsverzeichnis von Bemessung Holzbau auswählen
(normalerweise ist dies **C:\Programme\Bemessung Holzbau**),
mit **OK** bestätigen.

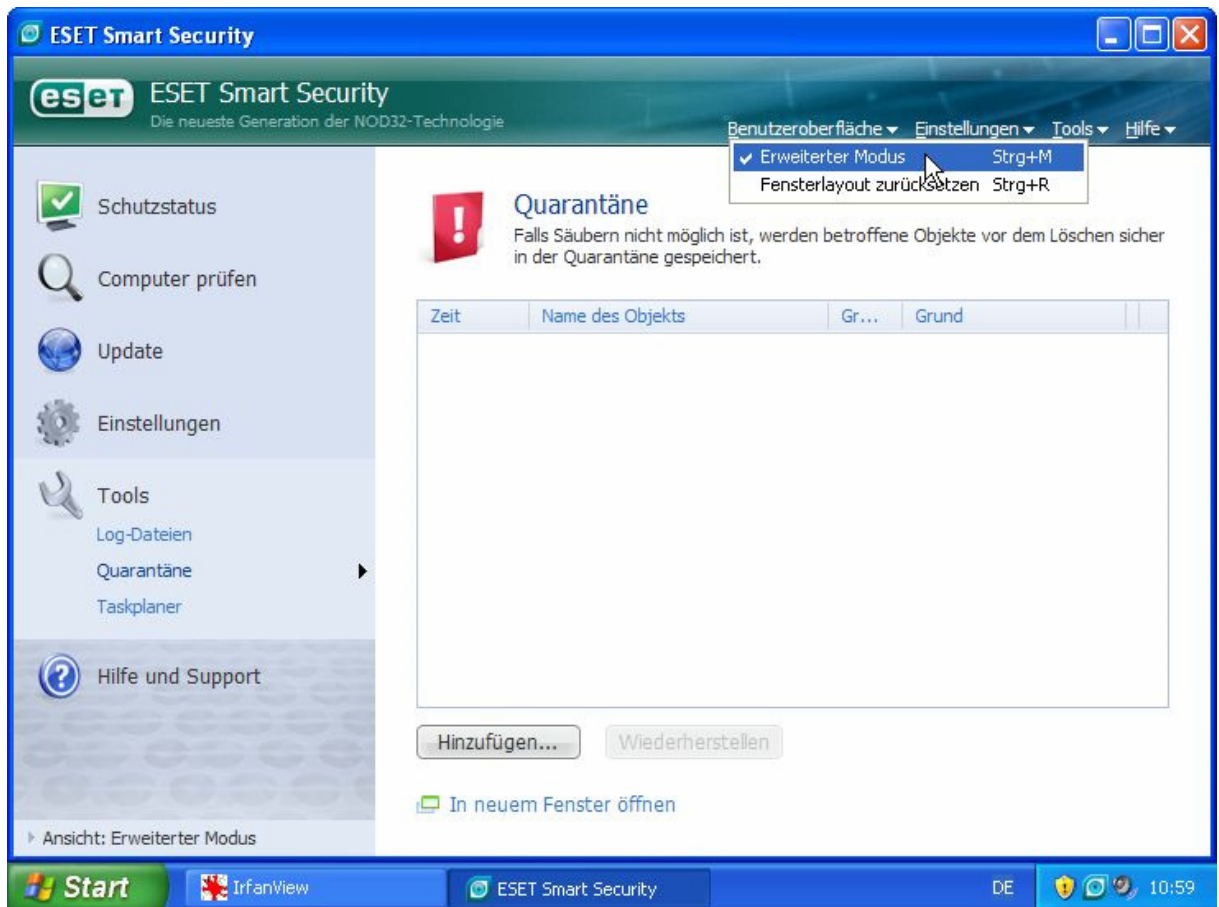


5. Die Datei aus der Quarantäne wiederherstellen:

Tools - Quarantäne wählen, die Datei *wm.xla* auswählen und auf *Wiederherstellen* drücken.



- Den *Erweiterten Modus* wieder ausschalten,
NOD32 schließen



Damit sollte NOD32 so eingestellt sein, dass es nicht mehr in Konflikt mit Bemessung Holzbau steht.

Falls weitere Probleme mit NOD32 bestehen bitten wir Sie,
den österreichischen Vertreter von NOD32 zu kontaktieren:

SICONTACT Software Vertriebs GmbH

Telefon: +43 1 585 0 285

Öffnungszeiten: Mo-Do: 9-16 Uhr, Fr: 9-13 Uhr

<http://www.eset.at>

M.Wallner, Februar 2009